



## **ВЕСЫ ЭЛЕКТРОННЫЕ ТОРГОВЫЕ ВР-4900 СЕРИИ 02**

**ИНСТРУКЦИЯ ПО СБОРКЕ, РЕМОНТУ И НАСТРОЙКЕ**



**МОСКВА**

## 1. Введение

1.1. Настоящая инструкция является руководством по проверке и сборке весов, входящих в состав электронных торговых ВР 4900 серии 02, их настройке и ремонту.

## 2. Состав весов

Весы состоят из грузоприемной платформы, тензометрического датчика, процессорного блока управления, платы клавиатуры, платы индикации. Весы работают как от сети переменного тока, так и от аккумулятора.

## 3. Сборка подвижных опор

3.1. Вкрутите 4 подвижные опоры в основании. Расположите основание (нижнюю часть) на прочной, плоской, горизонтальной платформе.



Рис.1. Сборка подвижных опор.

## 4. Сборка аккумулятора

4.1. Припаяйте красный и черный провода, соответствующие красному и черному полюсам аккумулятора в указанном порядке.

4.2. Закрепите аккумулятор, как на Рис.1.

## 5. Сборка трансформатора, датчика и алюминиевой крестовины, процессорной платы.

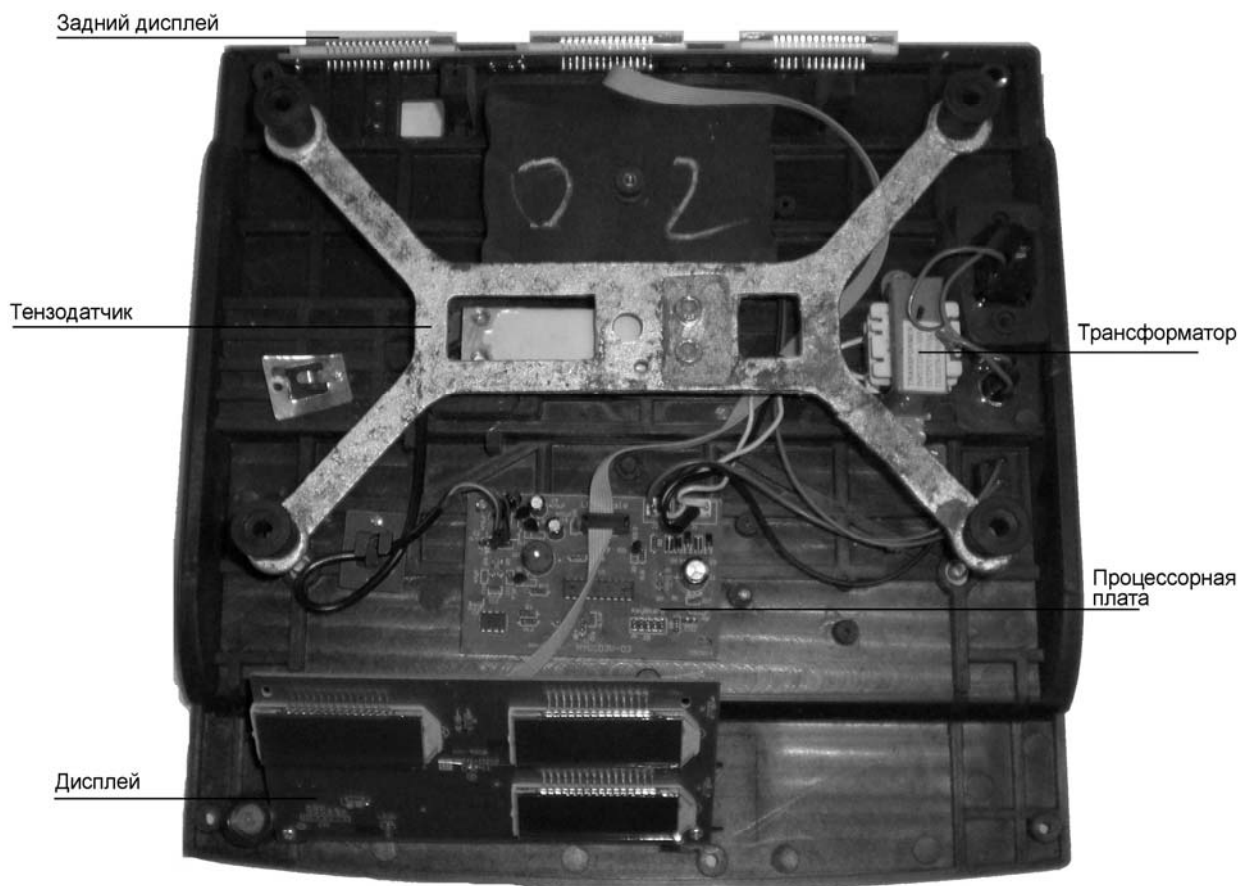
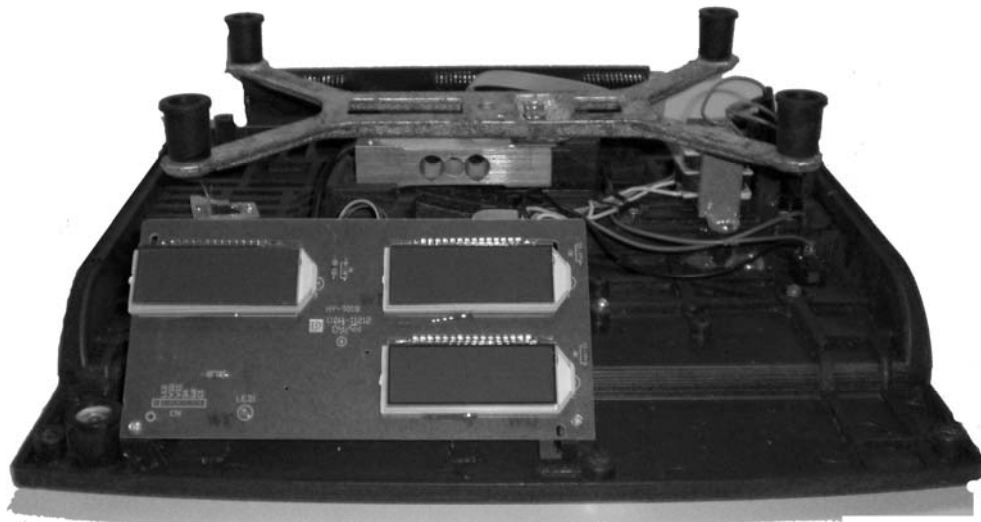


Рис.3 Сборка основных компонентов.

- 5.1. Соберите выключатель, корпус плавкого предохранителя, розетку и трансформатор на днище (нижней части) соответствующим образом, как на Рис.3
- 5.2. Надежно закрепите датчик и алюминиевую крестовину.
- 5.3. Далее зафиксируйте датчик и алюминиевую крестовину на днище, как показано на Рис.3
- 5.4. Закрепите процессор на днище двумя винтами М3×10, соответственно Рис.3

## 6. Сборка дисплея



Закрепите дисплей на днище двумя винтами, как на Рис.4

## 7. Сборка верхней части корпуса и чаши из нержавеющей стали



Рис.5 весы в сборке

## **8. Старение**

Подключите АС электроснабжение и включите выключатель, чтобы создать электрическое старение, в течение 48 часов.

## **9. Калибровка**

Калибровка весов осуществляется в соответствии с приложением №1.

## **10. Электрические схемы**

Принципиальные электрические схемы на 1-м листе на приложении №2.

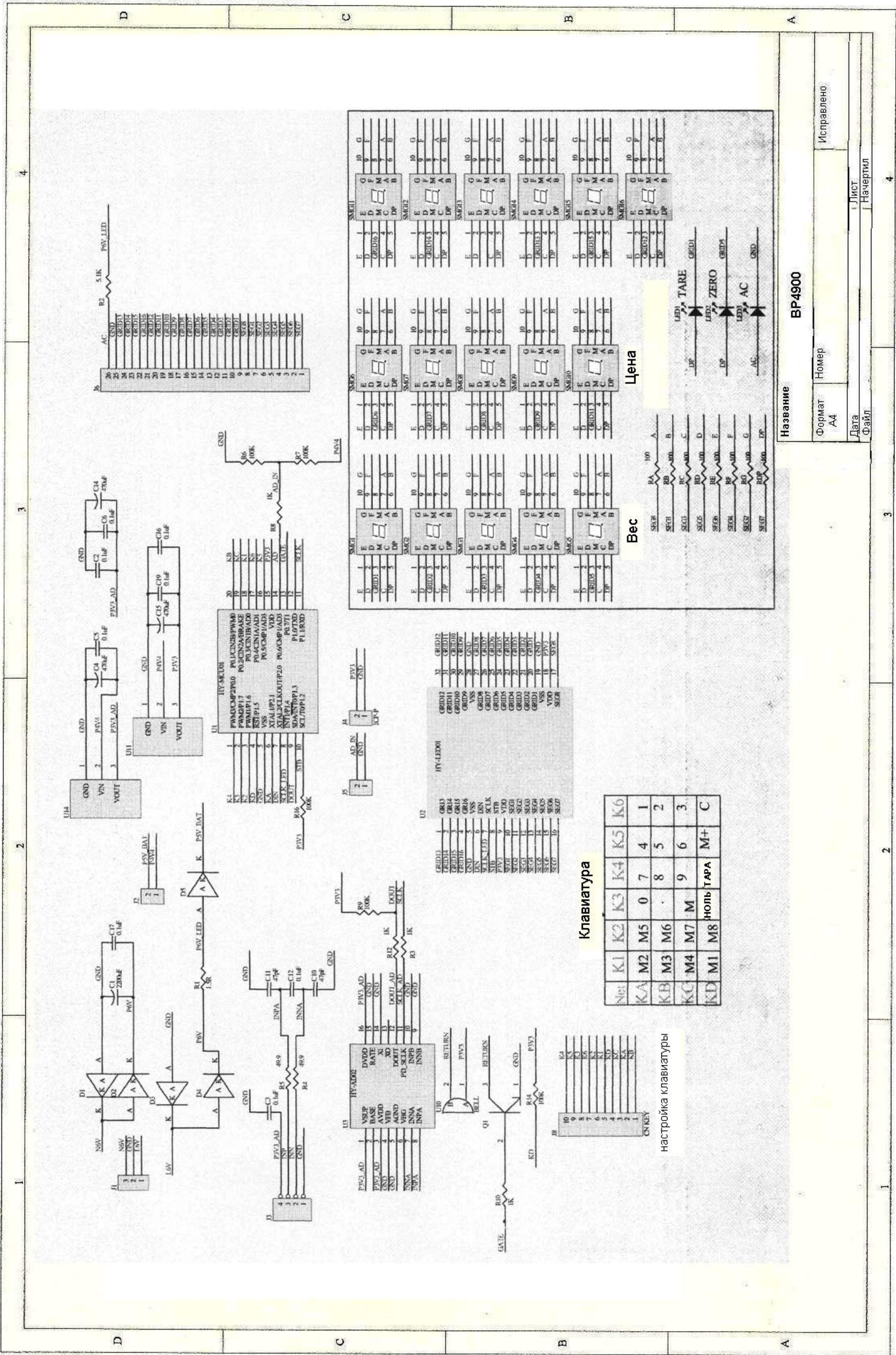
**ВЕСЫ ТОРГОВЫЕ**  
**ВР 4900 серии 02**  
**Инструкция по калибровке**

Подготовка

Включите весы и убедитесь, что они стабилизировались. Введите пароль 3658 и нажмите кнопку «Т». После этого, нажмите кнопку «1», на дисплее появится [0]. Теперь нажмите кнопку «Т» еще раз и подождите пока на дисплее загорится [-----].

Калибровка

1. Положите на платформу калибровочные вес не меньший, чем 1/3 максимального веса. (К примеру, 10 кг для весов с максимальным весом 30 кг)
2. Нажмите кнопку «Т», на дисплее появится [0].
3. Введите значение калибровочного веса в граммах и нажмите кнопку «Т».
4. Введите значение полной шкалы весов в граммах и нажмите кнопку «Т».
5. Теперь Вы можете ввести необходимое количество делений от 3 до 10. Оно будет установлено в соответствии с Вашей настройкой.
6. После ввода количества делений нажмите кнопку «Т». Если в окне веса отображается вес гири, то это значит, что весы откалиброваны. Снимите гирю с платформы и выключите весы. После этого включите их снова и проверьте настройку.



**Клавиатура**

N1	K1	K2	K3	K4	K5	K6
KA	M2	M5	0	7	4	1
KB	M3	M6	.	8	5	2
KC	M4	M7	M	9	6	3
KD	M1	M8	Ноль	ТАРА	M+	C

настройка клавиатуры

**Вес**

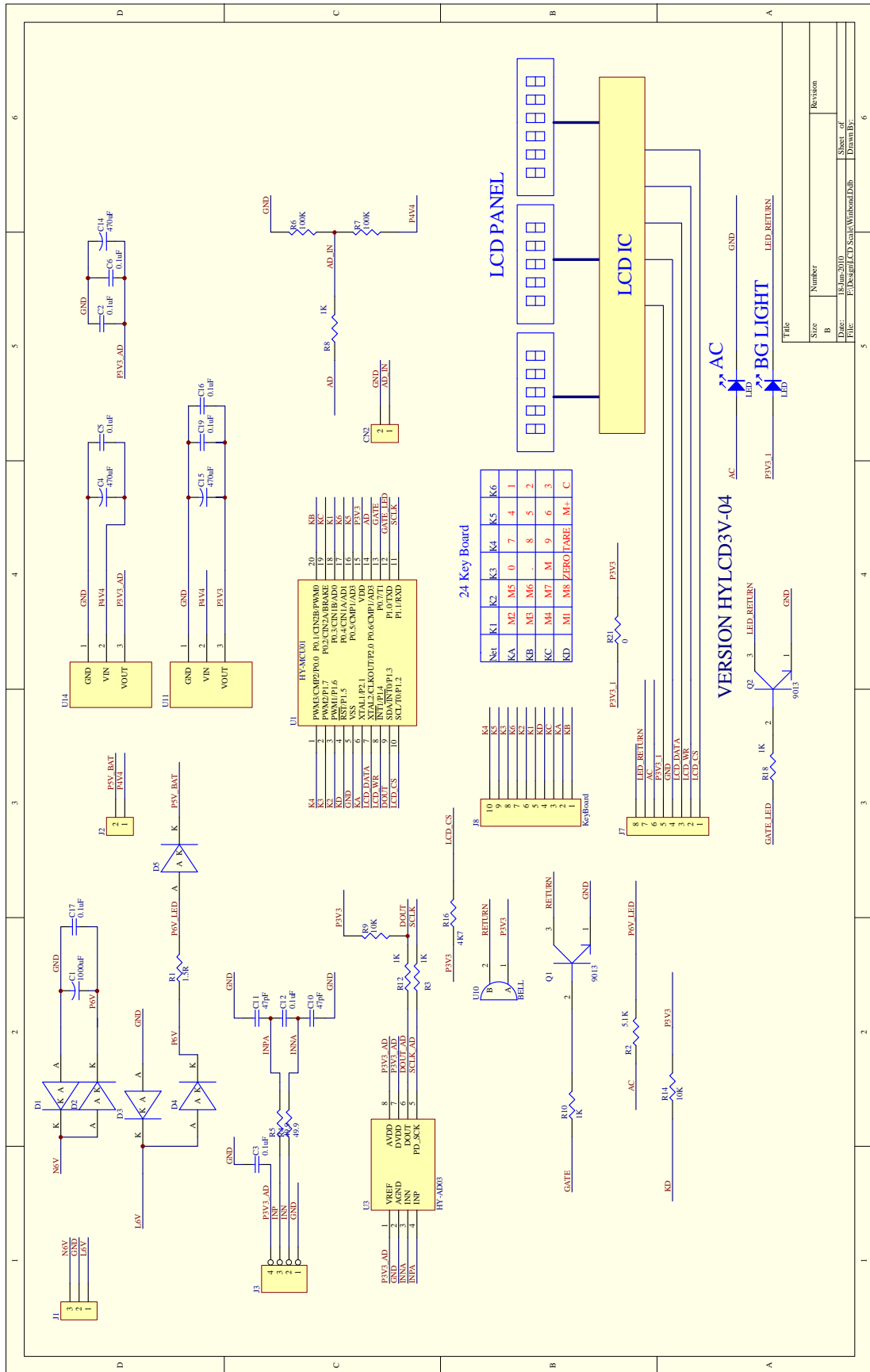
SE08	BA	100	A
SE09	BC	AUT	B
SE03	BD	AUT	C
SE04	BE	AUT	D
SE05	BF	AUT	E
SE06	BG	AUT	F
SE07	BP	AUT	G

**Цена**

LE01	TARE	GR01
LE02	ZERO	GR02
LE03	AC	GR03

**BR4900**

Название	Исправлено
Формат А4	Номер
Дата	Лист
Файл	Чертил



Size	Number	Revision
B		
Date:	18.06.2010	Sheet of
File:	F:\Design\LCD Scale\Winend.Dwg	Drawn By: